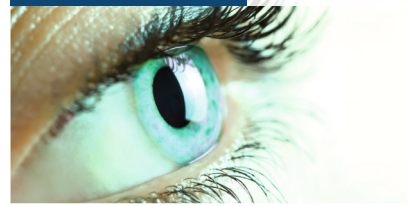


Augenlasern



Willkommen bei lasik germany® Dresden



Head Office

lasik germany® **Hamburg**
Weidenallee 1 · 20357 Hamburg
Ärztliche Leitung: Dr. med. Jörg Fischer
Kostenlose Hotline: 0800 / 599 599 9
hamburg@lasik-germany.de
www.lasik-germany.de

lasik germany® **Augsburg**

Philippine-Welser-Straße 15
DE-86150 Augsburg
augsburg@lasik-germany.de

lasik germany® **Berlin**

Bellevuestraße 5 · DE-10785 Berlin
berlin@lasik-germany.de

lasik germany® **Dresden**

Postplatz 1 · DE-01067 Dresden
dresden@lasik-germany.de

lasik germany® **Frankfurt / Main**

Große Bockenheimer Straße 30
DE-60313 Frankfurt
frankfurt@lasik-germany.de

lasik germany® **Hannover**

Georgstraße 34 · DE-30159 Hannover
hannover@lasik-germany.de

lasik germany® **Leipzig**

Richard-Wagner-Str. 3
DE-04109 Leipzig
leipzig@lasik-germany.de

lasik germany® **München**

Frauenplatz 10 · DE-80331 München
muenchen@lasik-germany.de

lasik germany® **Oberhausen**

Centroallee 283 · DE-46047 Oberhausen
oberhausen@lasik-germany.de

lasik germany® **Stuttgart**

Königstraße 70 · DE-70173 Stuttgart
stuttgart@lasik-germany.de

So kommen Sie zu uns:

Straßenbahn:

Vom „Hauptbahnhof Nord“ mit den Linien 8 (Hellerau), 9 (Kaditz) oder 11 (Bühlau) bis zur Haltestelle „Postplatz“. Von dort ca. 1 Minute Fußweg bis zum Postplatz 1.

PKW:

Fahren Sie vom Hauptbahnhof in Richtung Süden auf der St. Petersburger Straße in Richtung Innere Altstadt. Biegen Sie links in die Wilsdruffer Straße ab und fahren Sie bis zum Postplatz. Dort biegen Sie rechts in die Sophienstraße und wieder rechts in die Kleine Brüdergasse ein.

Parkhaus:

Unsere Empfehlungen sind das „Parkhaus in der Altmarkt-Galerie“ oder die „Tiefgarage Altmarkt“.